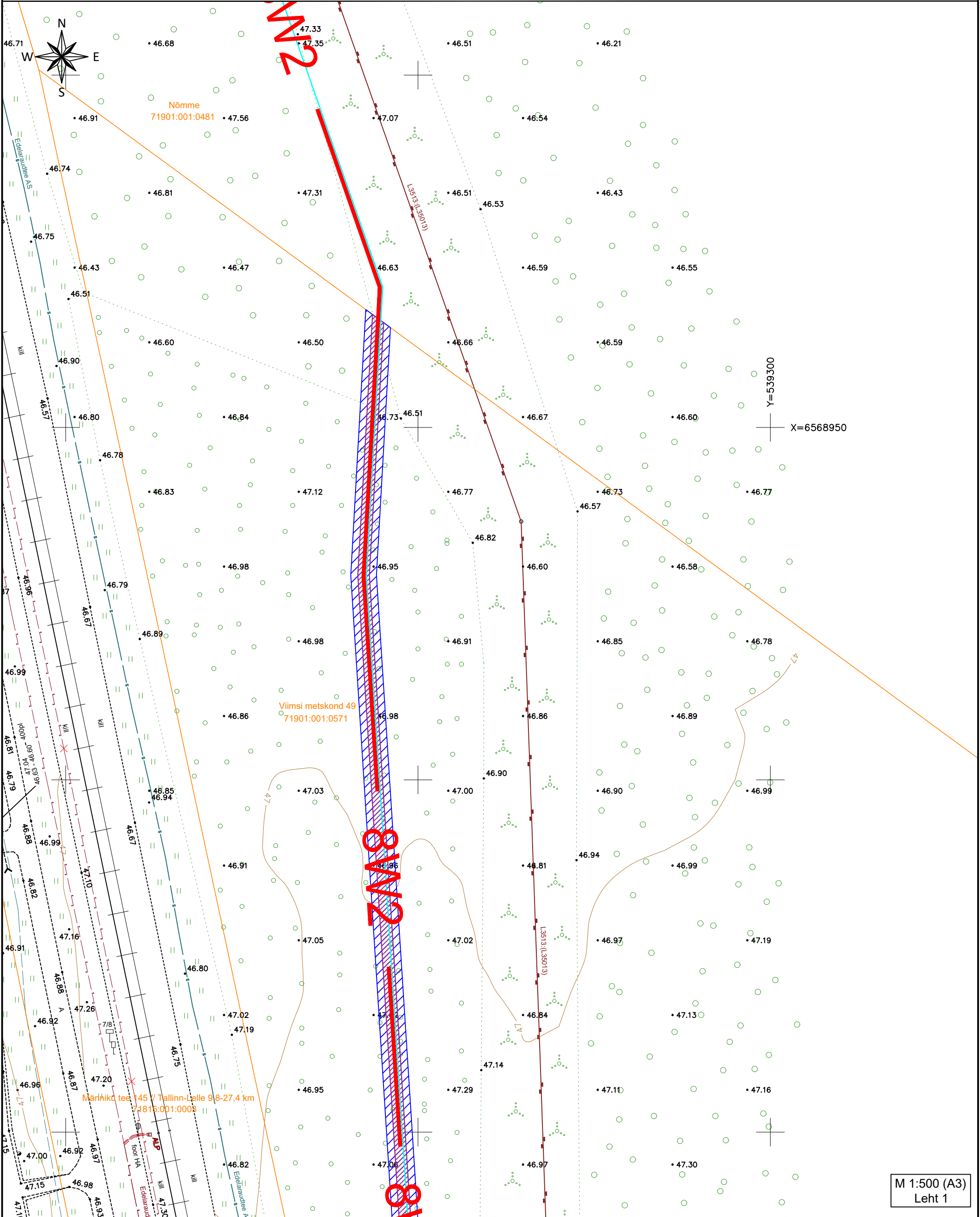



ISIKLIKU KASUTUSÕIGUSEGA KOORMATAVA ALA PLAAN
 Viimsi metskond 49, Tõdva küla, Saku vald, Harju maakond
 Katastriüksuse number: 71901:001:0571. Registriora: 14039450.



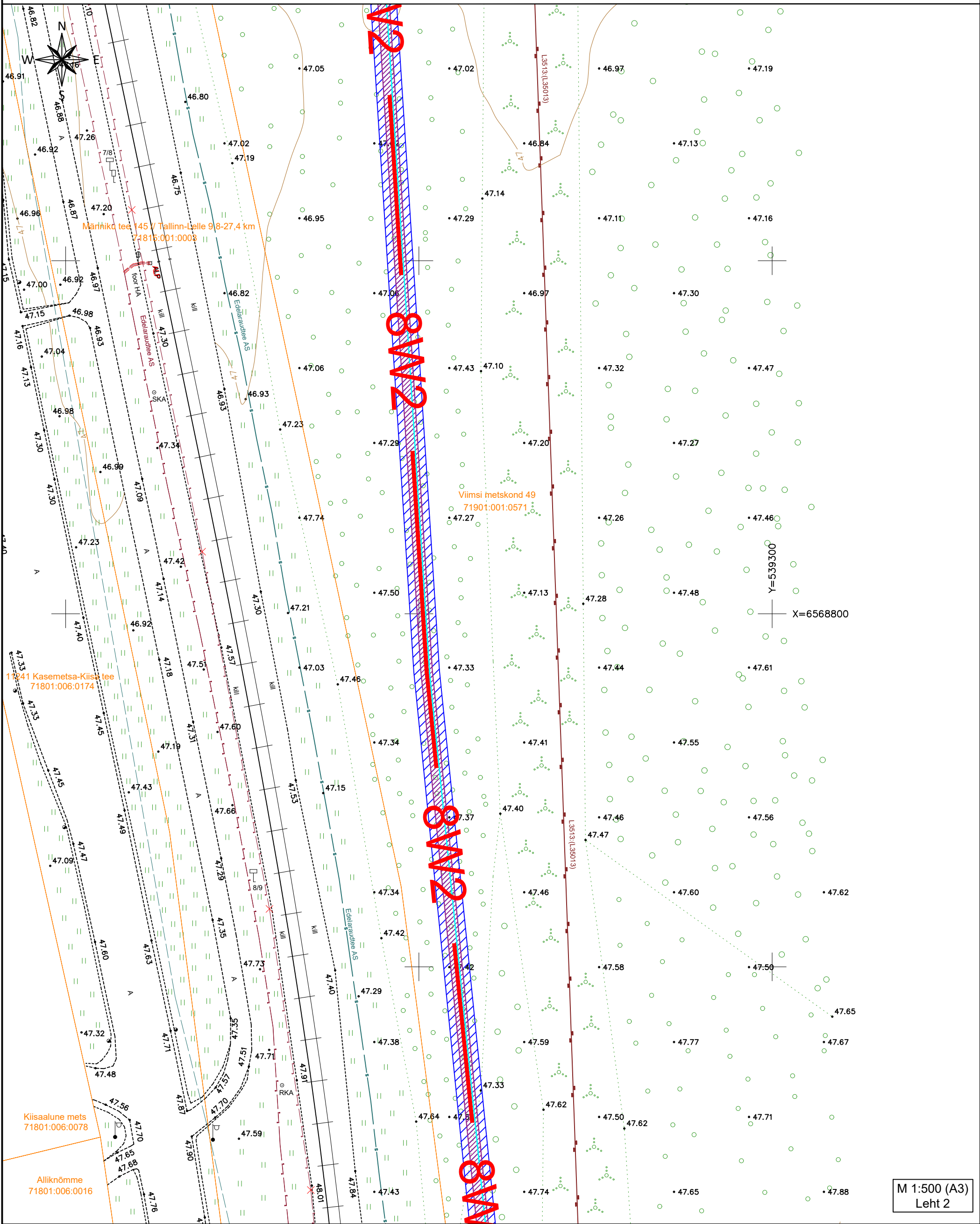
M 1:500 (A3)
Leht 1

- TINGMÄRGID**
- | | |
|---|-------------------------------------|
| | Projekteeritud 33 kV maakaablid |
| | Projekteeritud sidetrass |
| | Kinnistu piir |
|  | Isikliku kasutusõiguse seadmise ala |

- 1) Kasutusõiguse seadmise ala maakaabelliini korral on 1m äärmisest kaablist.
- 2) Kasutusõiguse seadmise ala side maakaabelliini korral on 1m äärmisest kaablist.
- 3) Isikliku kasutusõiguse seadmise ala suurus on ca 2349 m².

Koostas: Andra Laine
E-Service AS projekteerija

ISIKLIKU KASUTUSÕIGUSEGA KOORMATAVA ALA PLAAN
Viimsi metskond 49, Tõdva küla, Saku vald, Harju maakond
Katastriüksuse number: 71901:001:0571. Registriosa: 14039450.



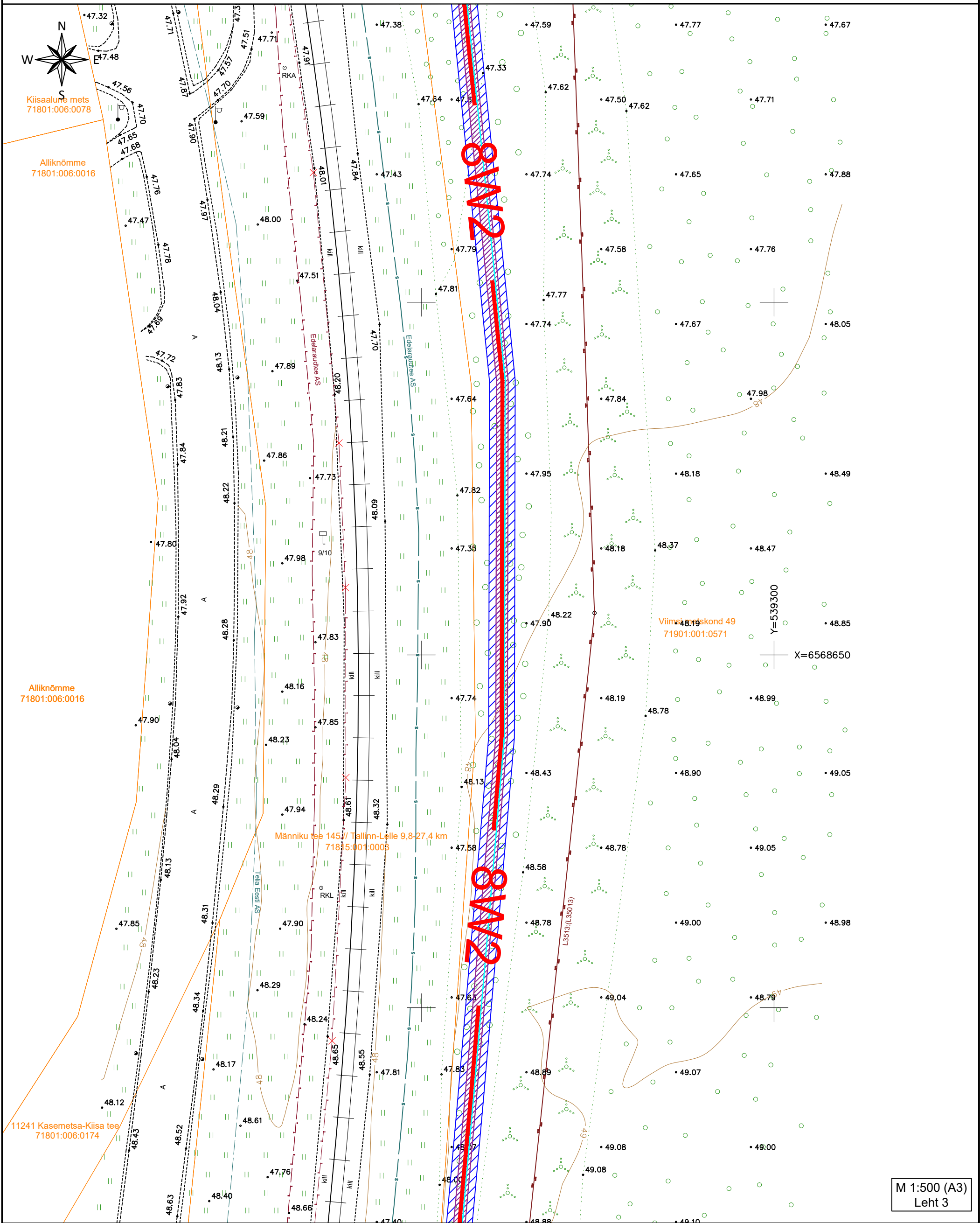
TINGMÄRGID

- Projekteeritud 33 kV maakaablid
- Projekteeritud sidetrass
- Kinnistu piir
- Isikliku kasutusõiguse seadmise ala

- Kasutusõiguse seadmise ala maakaabelliini korral on 1m äärmisest kaablist.
- Kasutusõiguse seadmise ala side maakaabelliini korral on 1m äärmisest kaablist.
- Isikliku kasutusõiguse seadmise ala suurus on ca 2349 m².

Koostas: Andra Laine
E-Service AS projekteerija

ISIKLIKU KASUTUSÕIGUSEGA KOORMATAVA ALA PLAAN
Viimsi metskond 49, Tõdva küla, Saku vald, Harju maakond
Katastriüksuse number: 71901:001:0571. Registriosa: 14039450.



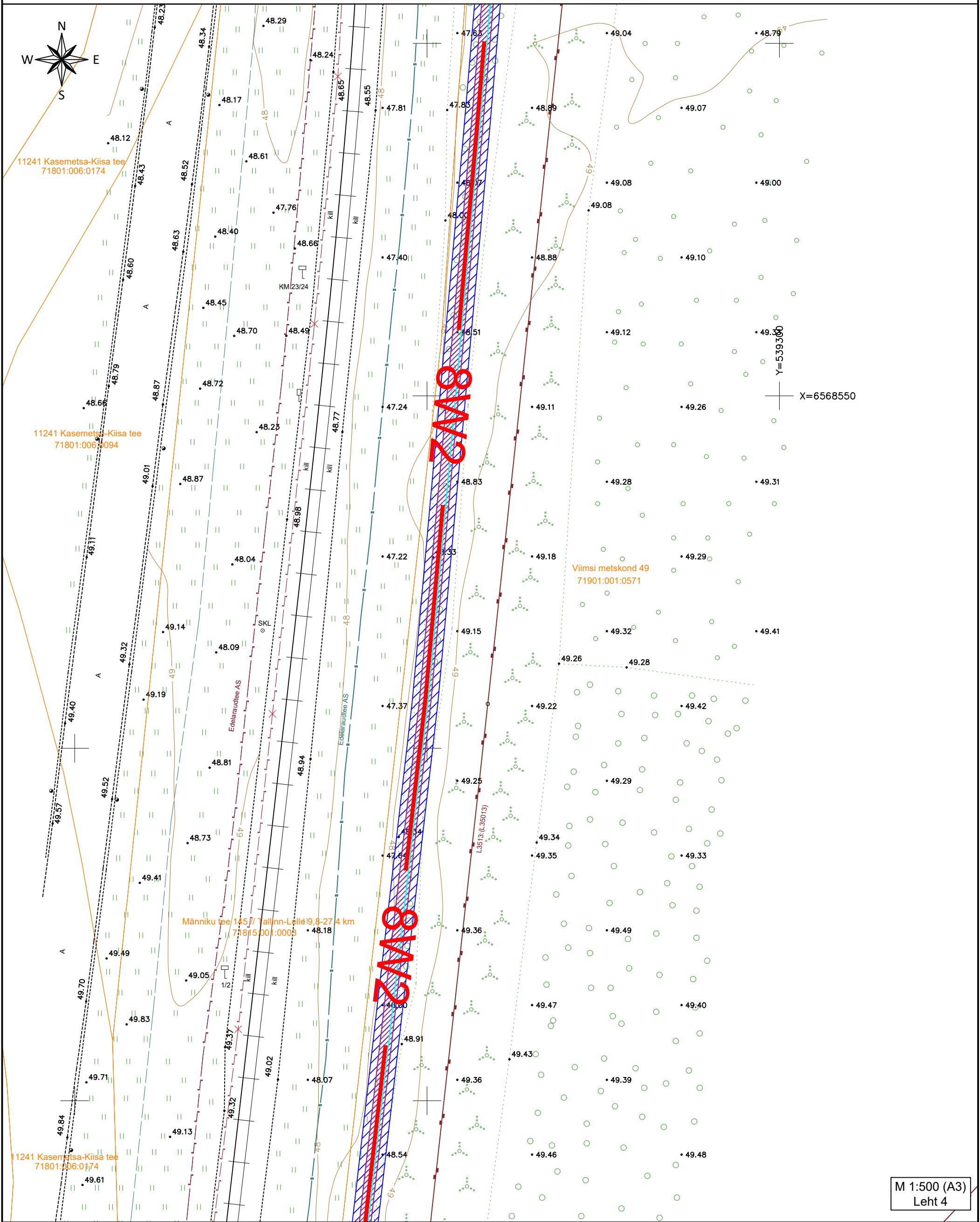
TINGMÄRGID

- Projekteeritud 33 kV maakaablid
- Projekteeritud sidetrass
- Kinnistu piir
- Isikliku kasutusõiguse seadmise ala

- Kasutusõiguse seadmise ala maakaabelliini korral on 1m äärmisest kaablist.
- Kasutusõiguse seadmise ala side maakaabelliini korral on 1m äärmisest kaablist.
- Isikliku kasutusõiguse seadmise ala suurus on ca 2349 m².

Koostas: Andra Laine
E-Service AS projekteerija

ISIKLIKU KASUTUSÕIGUSEGA KOORMATAVA ALA PLAAN
Viimsi metskond 49, Tõdva küla, Saku vald, Harju maakond
Katastriüksuse number: 71901:001:0571. Registriosa: 14039450.



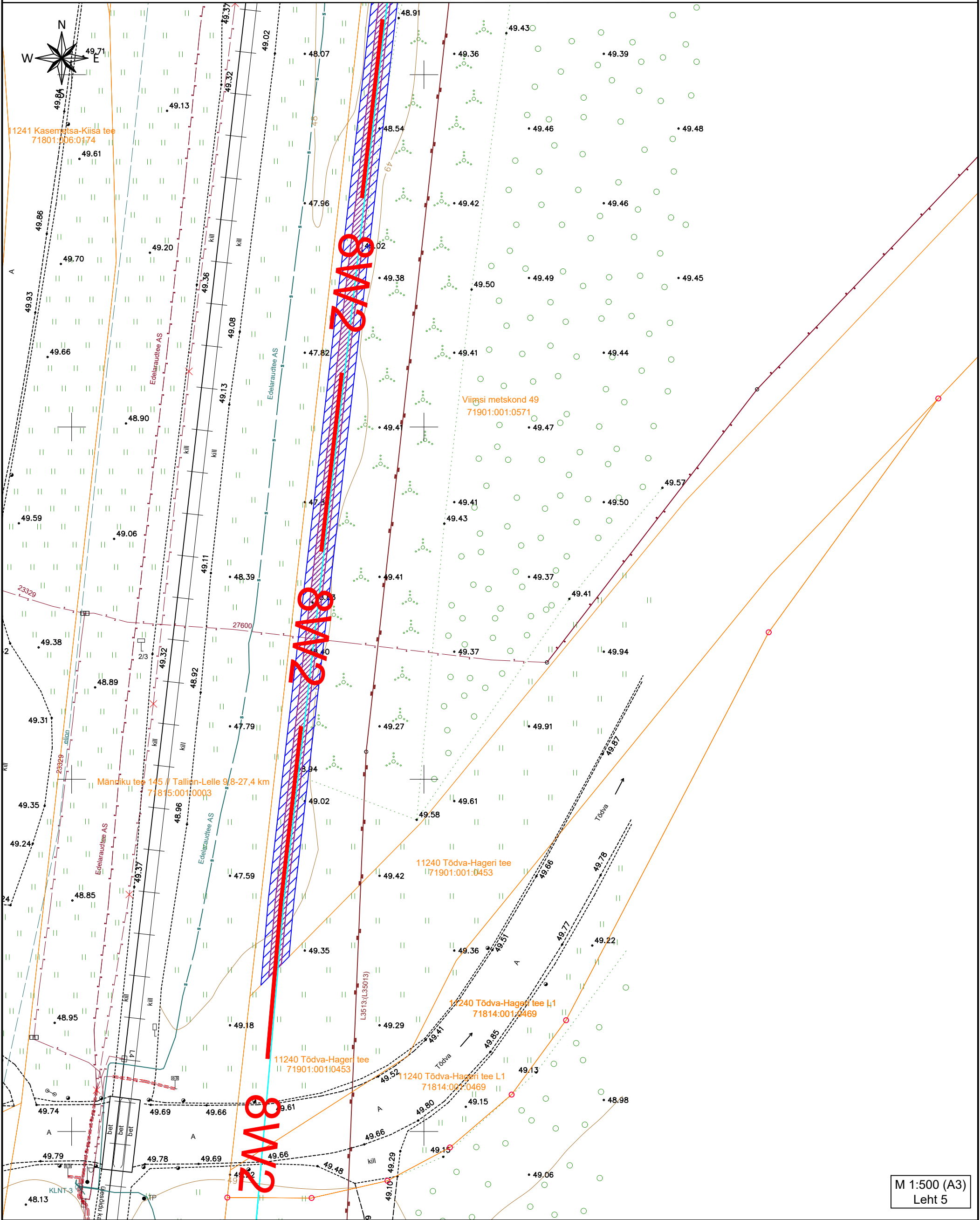
TINGMÄRGID

- Projekteeritud 33 kV maakaablid
- Projekteeritud sidetrass
- Kinnistu piir
- Isikliku kasutusõiguse seadmise ala

- Kasutusõiguse seadmise ala maakaabelliini korral on 1m äärmisest kaablist.
- Kasutusõiguse seadmise ala side maakaabelliini korral on 1m äärmisest kaablist.
- Isikliku kasutusõiguse seadmise ala suurus on ca 2349 m².

Koostas: Andra Laine
E-Service AS projekteerija

ISIKLIKU KASUTUSÕIGUSEGA KOORMATAVA ALA PLAAN
Viimsi metskond 49, Tõdva küla, Saku vald, Harju maakond
Katastriüksuse number: 71901:001:0571. Registriosaja: 14039450.



M 1:500 (A3)
Leht 5

TINGMÄRGID

- Projekteeritud 33 kV maakaablid
- Projekteeritud sidetrass
- Kinnistu piir
- Isikliku kasutusõiguse seadmise ala

- Kasutusõiguse seadmise ala maakaabelliini korral on 1m äärmisest kaablist.
- Kasutusõiguse seadmise ala side maakaabelliini korral on 1m äärmisest kaablist.
- Isikliku kasutusõiguse seadmise ala suurus on ca 2349 m².

Koostas: Andra Laine
E-Service AS projekteerija